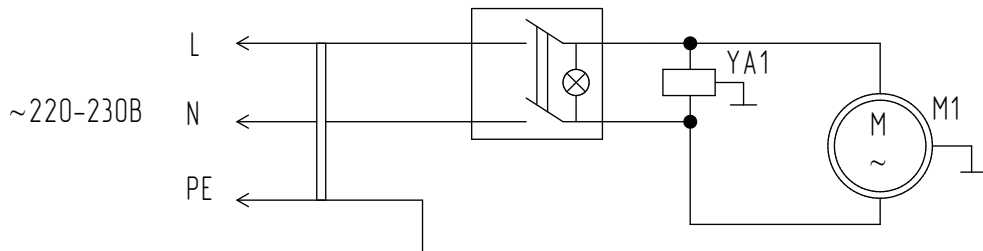


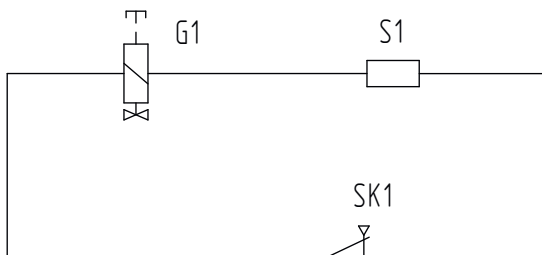
Схема электрическая принципиальная газового тепловентилятора СПЕЦ-IGE-10, СПЕЦ-IGE-15



Цепь зажигания

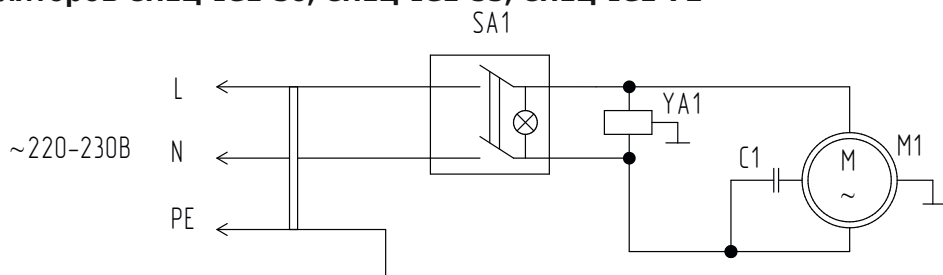


Цепь защиты от утечки газа и перегрева



- SA1 - сетевой выключатель;
- YA1 - электромагнитный клапан;
- M1 - электродвигатель;
- SA2 - пьезоэлектрический зажигатель;
- BQ1 - электрод зажигания;
- G1 - клапан безопасности;
- S1 - терморара;
- SK1 - защитный термостат.

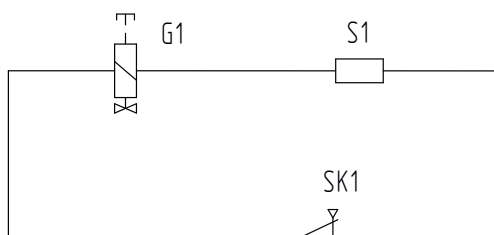
Схемы электрические принципиальные для газовых тепловентиляторов СПЕЦ-IGE-30, СПЕЦ-IGE-53, СПЕЦ-IGE-72



Цепь зажигания

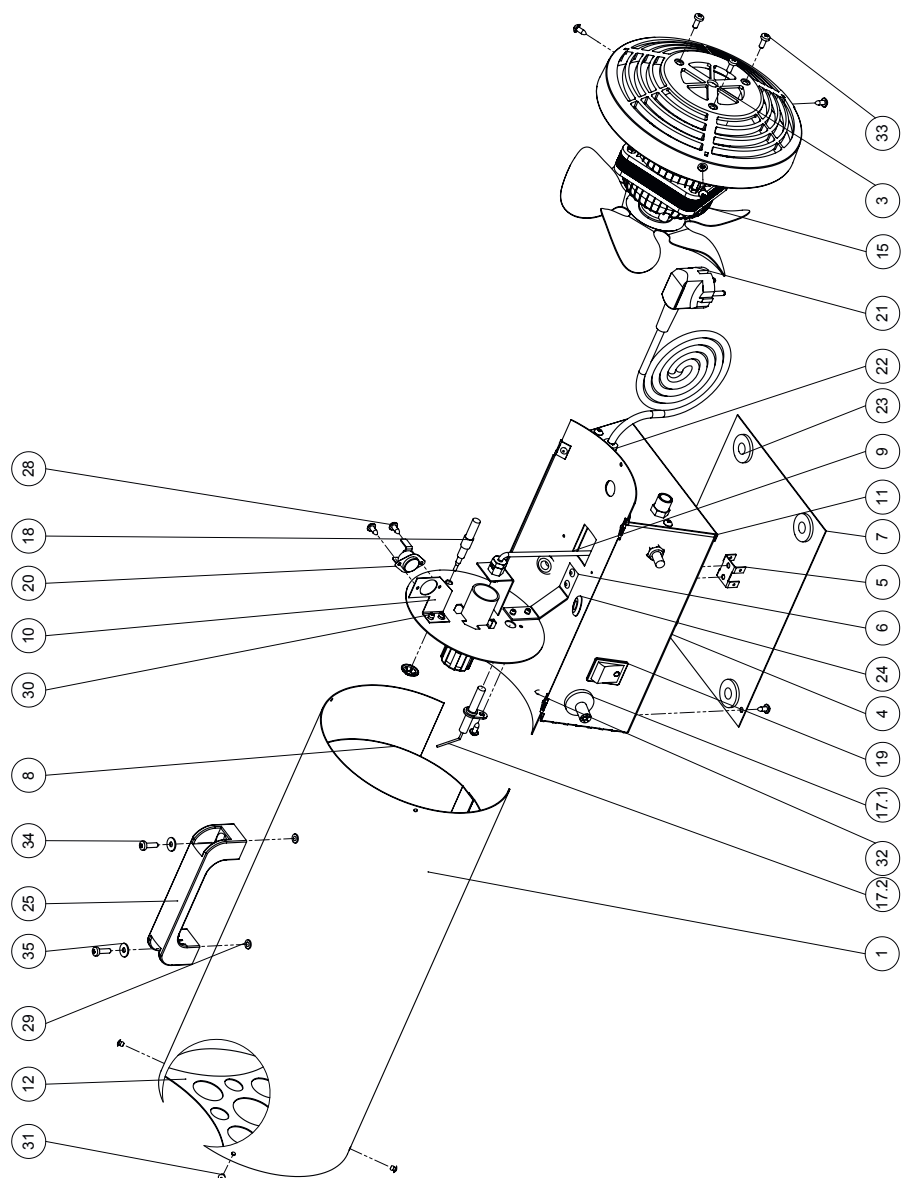


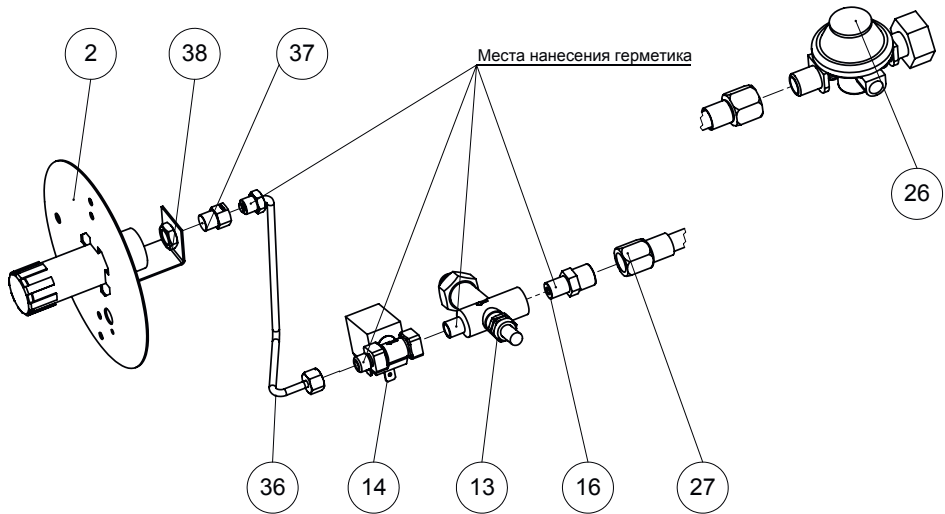
Цепь защиты от утечки газа и перегрева



- SA1 - сетевой выключатель;
- YA1 - электромагнитный клапан;
- M1 - электродвигатель;
- SA2 - пьезоэлектрический зажигатель;
- BQ1 - электрод зажигания;
- G1 - клапан безопасности;
- S1 - терморезистор;
- SK1 - защитный термостат;
- C1 - конденсатор

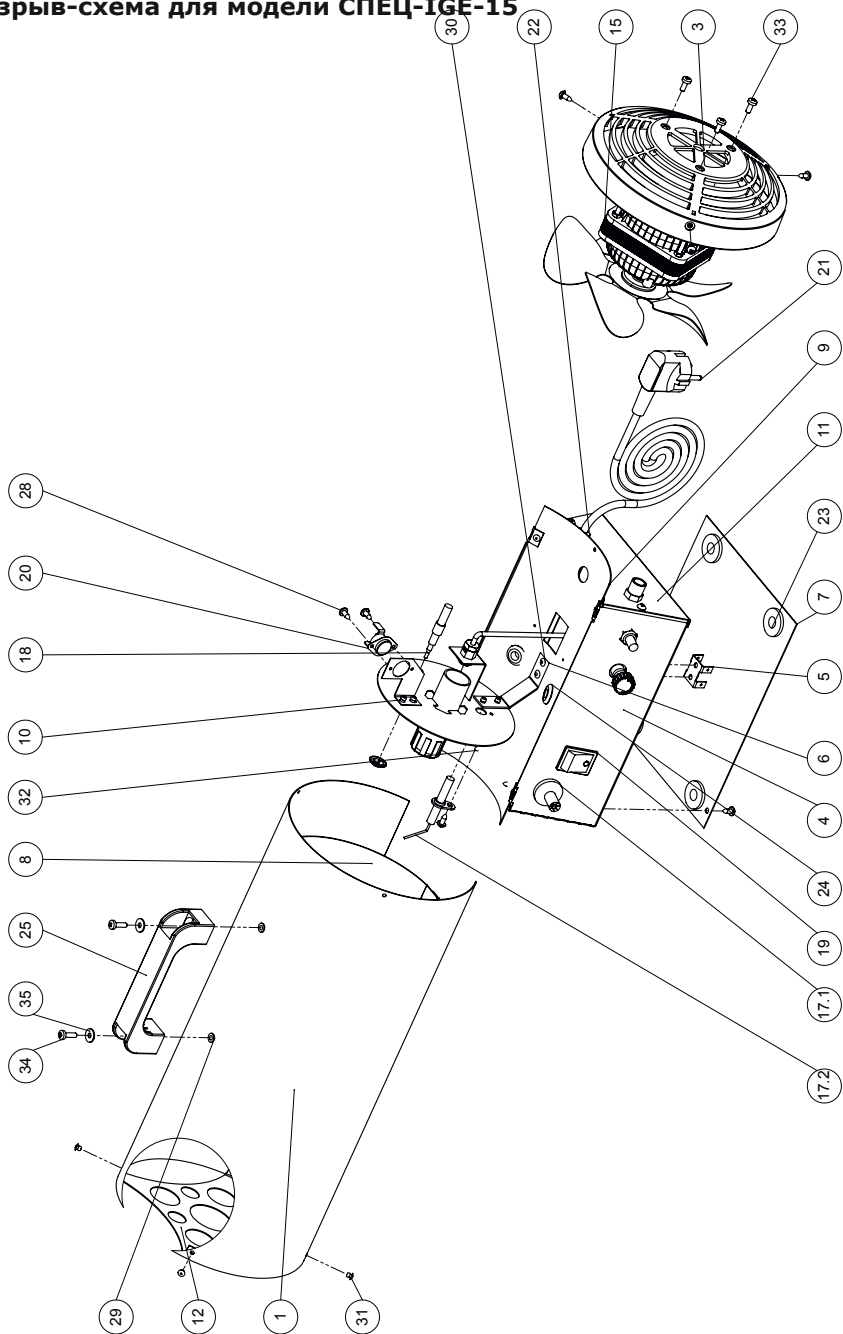
Взрыв-схема для модели СПЕЦ-IGE-10

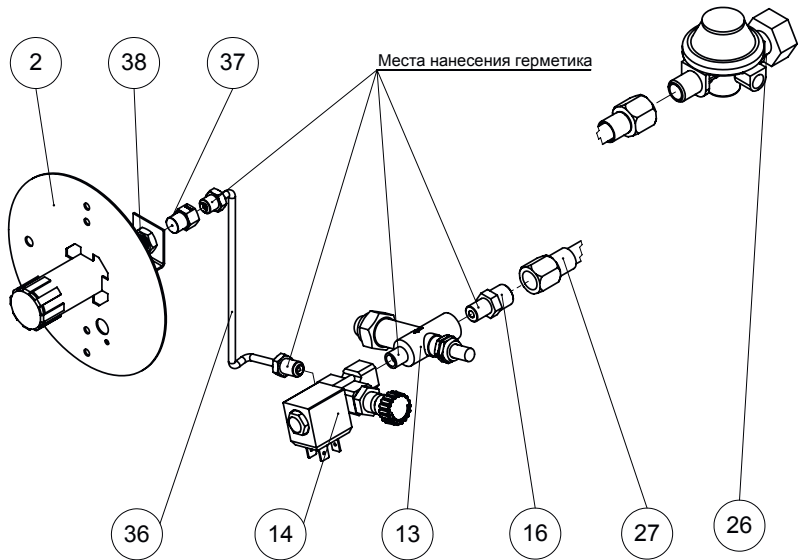




- | | |
|-------------------------------|---------------------------------------|
| 1. Корпус | 21. Шнур питания |
| 2. Горелка | 22. Фиксатор кабеля |
| 3. Решетка задняя | 23. Амортизатор |
| 4. Коробка | 24. Втулка провода |
| 5. Колодка заземления | 25. Рукоятка |
| 6. Кронштейн | 26. Редуктор |
| 7. Дно | 27. Шланг газовый |
| 8. Обечайка | 28. Саморез 3,9x9,5 |
| 9. Основание | 29. Гайка вытяжная цилиндрическая |
| 10. Уголок | 30. Заклепка вытяжная (тяговая) 4,0x8 |
| 11. Стенка | 31. Заклёпка вытяжная (тяговая) 3,2x6 |
| 12. Решетка передняя | 32. Саморез 3,9x6,5 |
| 13. Клапан безопасности | 33. Винт М4х10 |
| 14. Клапан электромагнитный | 34. Винт М4х14 |
| 15. Вентилятор | 35. Шайба увеличенная |
| 16. Фитинг | 36. Трубка медная в сборе |
| 17.1. Пьезоподжиг | 37. Форсунка |
| 17.2. Электрод пьезоподжига | 38. Гайка низкая М10х1,5 |
| 18. Термопара | |
| 19. Выключатель клавишный | |
| 20. Термостат биметаллический | |

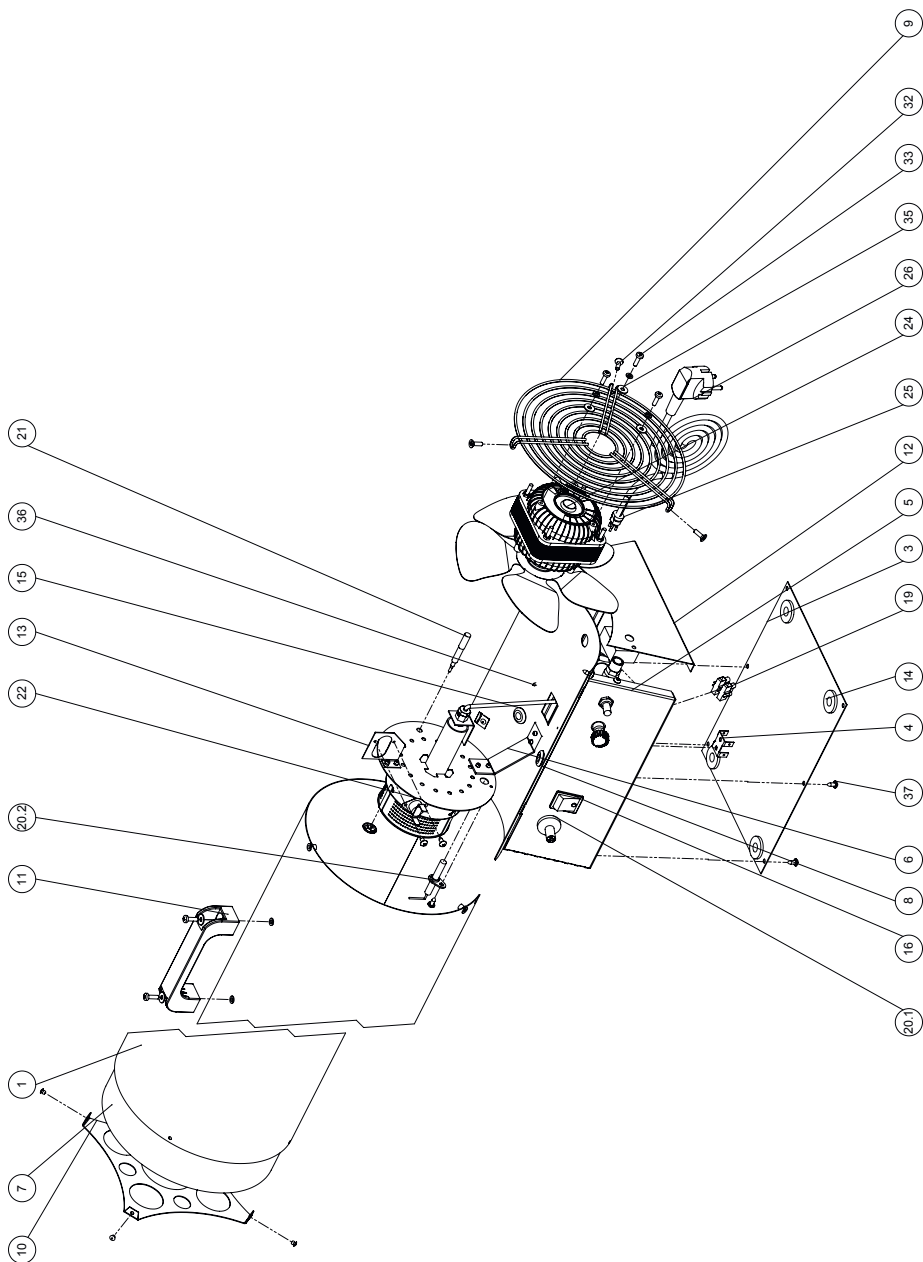
Взрыв-схема для модели СПЕЦ-IGE-15

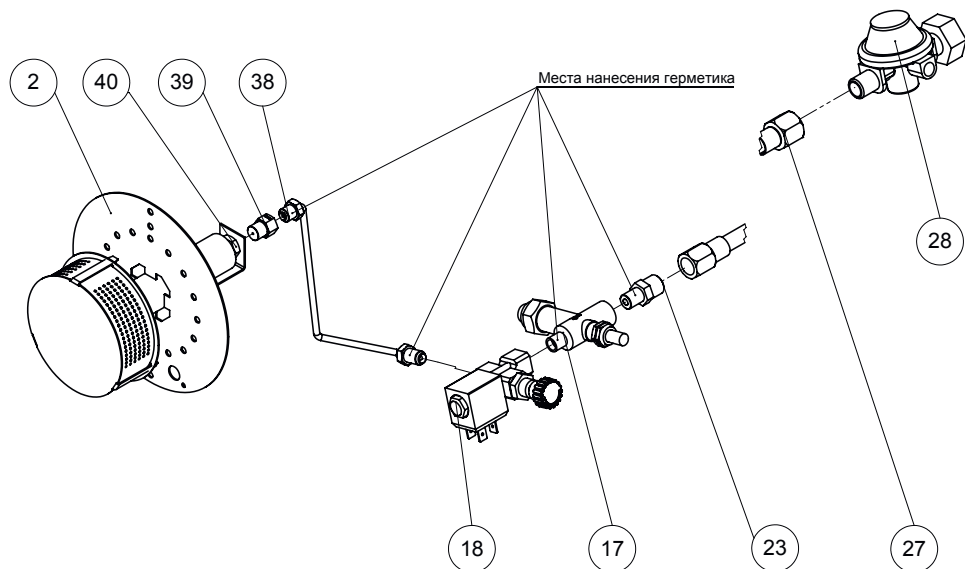




- | | |
|--|---------------------------------------|
| 1. Корпус | 21. Шнур питания |
| 2. Горелка | 22. Фиксатор кабеля |
| 3. Решетка задняя | 23. Амортизатор |
| 4. Коробка | 24. Втулка провода |
| 5. Колодка заземления | 25. Рукоятка |
| 6. Кронштейн | 26. Редуктор |
| 7. Дно | 27. Шланг газовый |
| 8. Обечайка | 28. Саморез 3,9x9,5 |
| 9. Основание | 29. Гайка вытяжная цилиндрическая |
| 10. Уголок | 30. Заклепка вытяжная (тяговая) 4,0x8 |
| 11. Стенка | 31. Заклёпка вытяжная (тяговая) 3,2x6 |
| 12. Решетка передняя | 32. Саморез 3,9x6,5 |
| 13. Клапан безопасности | 33. Винт M4x10 |
| 14. Клапан электромагнитный с регулировкой | 34. Винт M4x14 |
| 15. Вентильатор | 35. Шайба увеличенная |
| 16. Фитинг | 36. Трубка медная |
| 17.1. Пьезоподжиг | 37. Форсунка |
| 17.2. Электрод пьезоподжига | 38. Гайка низкая M10x1,5 |
| 18. Термопара | |
| 19. Выключатель клавишный | |
| 20. Термостат биметаллический | |

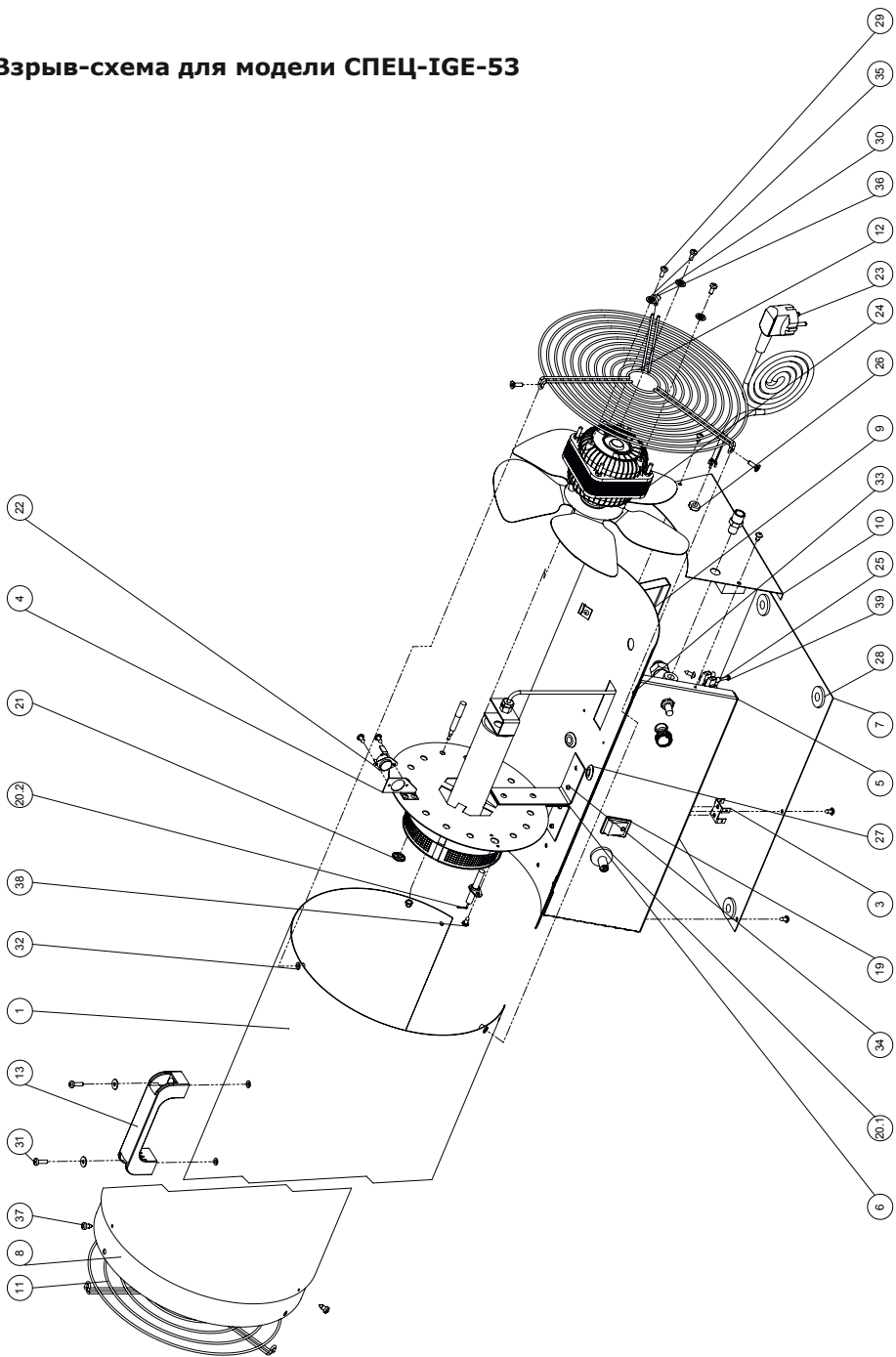
Взрыв-схема для модели СПЕЦ-IGE-30

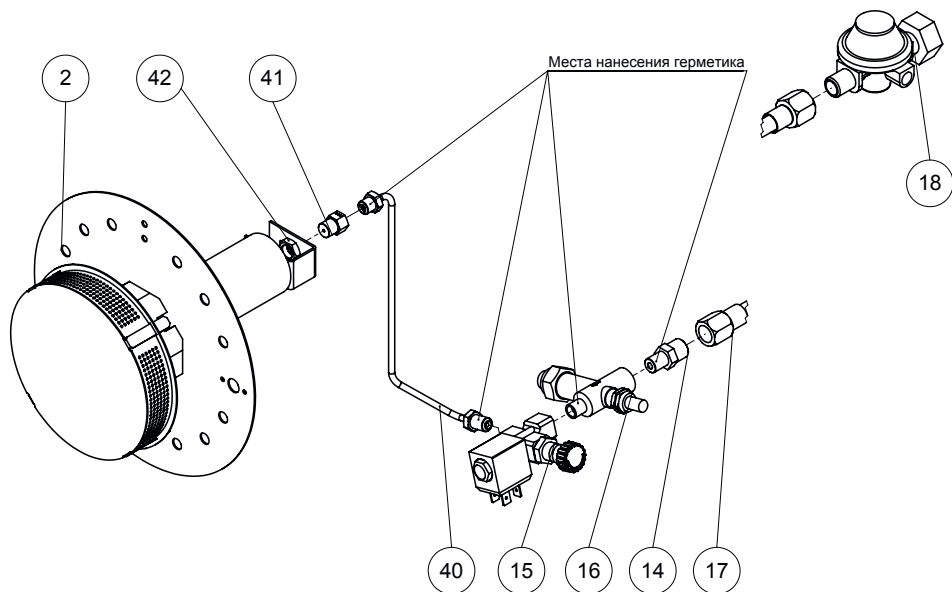




- | | |
|---|--|
| 1. Корпус | 21. Термопара |
| 2. Горелка | 22. Термостат биметаллический |
| 3. Дно | 23. Фитинг |
| 4. Колодка заземления | 24. Вентильатор |
| 5. Коробка | 25. Фиксатор кабеля |
| 6. Кронштейн | 26. Шнур питания |
| 7. Обечайка | 27. Шланг газовый |
| 8. Основание | 28. Редуктор |
| 9. Решетка задняя | 29. Гайка вытяжная цилиндрическая |
| 10. Решетка передняя | 30. Заклепка вытяжная (тяговая)
4,0x8 |
| 11. Рукоятка | 31. Заклепка вытяжная (тяговая)
3,2x6 |
| 12. Стенка | 32. Винт M4x14 |
| 13. Уголок | 33. Винт M4x14 |
| 14. Амортизатор | 34. Шайба гровер |
| 15. Втулка провода | 35. Шайба увеличенная |
| 16. Выключатель клавишный | 36. Саморез 2,9x16 |
| 17. Клапан безопасности | 37. Саморез 3,9x9,5 |
| 18. Клапан электромагнитный с
регулировкой | 38. Трубка медная |
| 19. Клемная колодка | 39. Форсунка |
| 20.1. Пьезоподжиг | 40. Гайка низкая M10x1,5 |
| 20.2. Электрод пьезоподжига | |

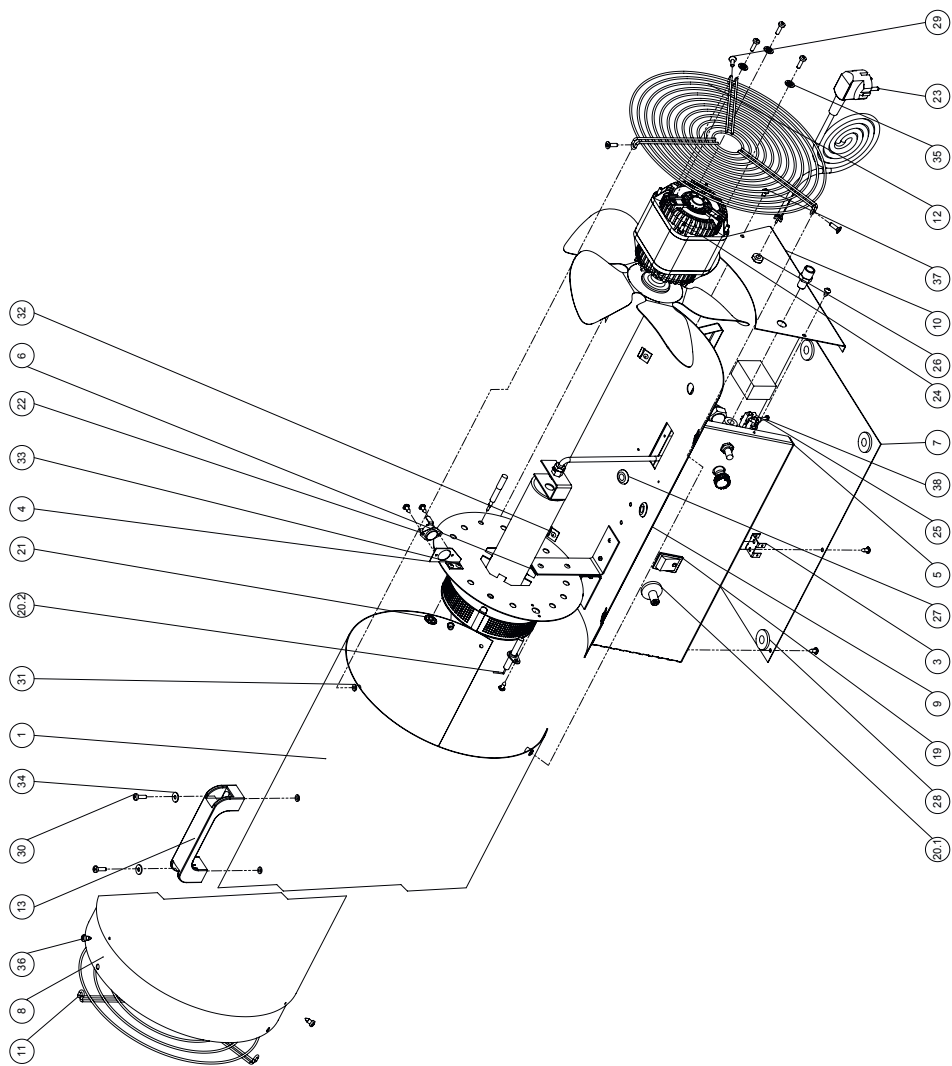
Взрыв-схема для модели СПЕЦ-IGE-53

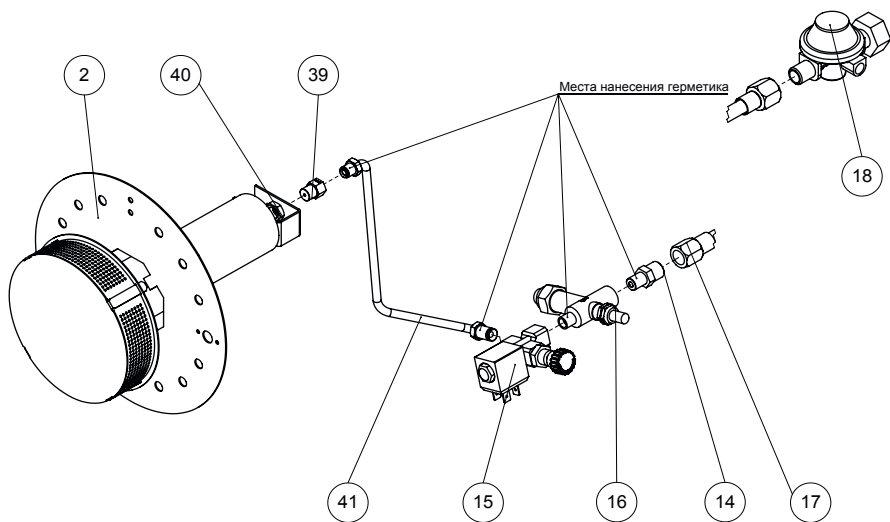




- | | |
|---|--|
| 1. Корпус | 22. Термостат биметаллический |
| 2. Горелка | 23. Шнур питания |
| 3. Колодка заземления | 24. Вентилятор |
| 4. Уголок | 25. Клемная колодка |
| 5. Коробка | 26. Фиксатор кабеля |
| 6. Кронштейн | 27. Втулка провода |
| 7. Дно | 28. Амортизатор |
| 8. Обечайка | 29. Винт M4x10 |
| 9. Основание | 30. Винт M4x14 |
| 10. Стенка | 31. Винт M4x14 |
| 11. Решетка передняя | 32. Гайка вытяжная цилиндрическая |
| 12. Решетка задняя | 33. Заклёпка вытяжная (тяговая)
3,2x6 |
| 13. Рукоятка | 34. Заклёпка вытяжная (тяговая)
4,0x8 |
| 14. Фитинг | 35. Шайба увеличенная |
| 15. Клапан электромагнитный с
регулировкой | 36. Шайба гровер |
| 16. Клапан безопасности | 37. Саморез 4,8x9,5 |
| 17. Шланг газовый | 38. Саморез 3,9x9,5 |
| 18. Редуктор | 39. Саморез 2,9x16 |
| 19. Выключатель клавишный | 40. Трубка медная |
| 20.1. Пьезоподжиг | 41. Форсунка |
| 20.2. Электрод пьезоподжига | 42. Гайка низкая M10x1,5 |
| 21. Термопара | |

Взрыв-схема для модели СПЕЦ-IGE-72





- | | |
|---|--|
| 1. Корпус | 22. Термостат биметаллический |
| 2. Горелка | 23. Шнур питания |
| 3. Колодка заземления | 24. Вентилятор |
| 4. Уголок | 25. Клемная колодка |
| 5. Коробка | 26. Фиксатор кабеля |
| 6. Кронштейн | 27. Втулка провода |
| 7. Дно | 28. Амортизатор |
| 8. Обечайка | 29. Винт M4x14 |
| 9. Основание | 30. Винт M4x14 |
| 10. Стенка | 31. Гайка вытяжная цилиндрическая |
| 11. Решетка передняя | 32. Заклёпка вытяжная (тяговая)
3,2x6 |
| 12. Решетка задняя | 33. Заклёпка вытяжная (тяговая)
4,0x8 |
| 13. Рукоятка | 34. Шайба увеличенная |
| 14. Фитинг | 35. Шайба гровер |
| 15. Клапан электромагнитный с
регулировкой | 36. Саморез 4,8x9,5 |
| 16. Клапан безопасности | 37. Саморез 3,9x9,5 |
| 17. Шланг газовый | 38. Саморез 2,9x16 |
| 18. Редуктор | 39. Форсунка |
| 19. Выключатель клавишный | 40. Гайка низкая M10x1,5 |
| 20.1. Пьезоподжиг | 41. Трубка медная |
| 20.2. Электрод пьезоподжига | |
| 21. Термопара | |